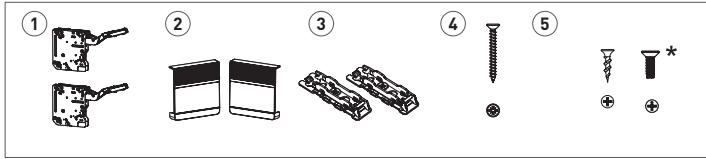


PL INSTRUKCJA

Podnośnik do klap



Skład zestawu

- 1x zestaw podnośników
- 1x zestaw zaślepek
- 1x zestaw mocowań do frontu
- 8x wkręty do drewna Ø 4x35mm
- 4x wkręty do drewna Ø 4x16mm
*4 x wkręt M4x16mm (opcja do szerokich ramek aluminiowych).

index zestawu

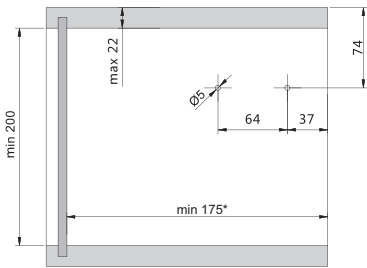
Orientacyjna wysokość frontu	Współczynnik F	Sprężyna	biały	szary
250-400 mm	580-1250	słaba	PD-LIFT-LIGHT-10	PD-LIFT-LIGHT-80
400-500 mm	960-2040	średnia	PD-LIFT-MEDIUM-10	PD-LIFT-MEDIUM-80
500 mm	1080-3500	mocna	PD-LIFT-STRONG-10	PD-LIFT-STRONG-80

Współczynnik mocy F

F= wysokość frontu H (mm) x waga frontu łącznie z podwójną wagą uchwytu (kg)

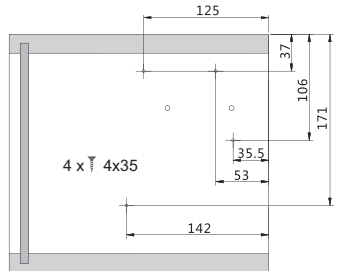
PLANOWANIE

wymiary zabudowy / rozstaw otworów pozycjonujących

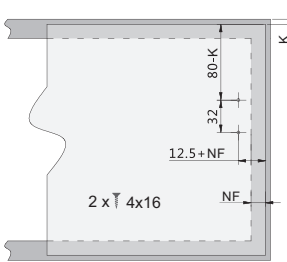


* przy montażu z zawieszka min 240mm

rozstaw otworów montażowych w korpusie

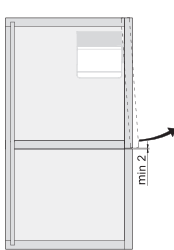


rozstaw otworów montażowych na froncie

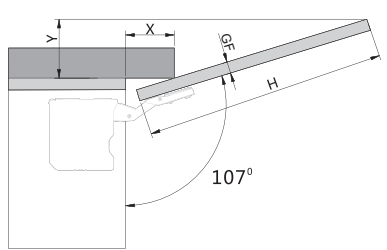


NF - nałożenie frontu
K - szczelina

minimalna szczelina

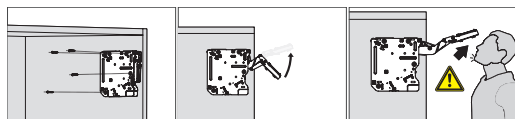


planowanie zabudowy z listwą wieńcową



GF (mm)	16	19	22	26	28
X (mm)	70	58	49	35	26
Y (mm)	Y= H x 0.29 - 15 + GF				

montaż



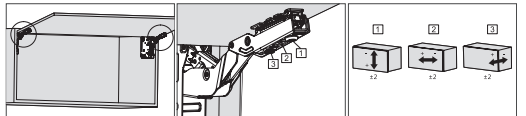
montaż
Ostrożnie przy otwieraniu ramienia
Ramię podnośnika może wyskoczyć powodując kontuzję. Nie zamykaj ramienia bez zamocowanego frontu.

Regulacja mocy

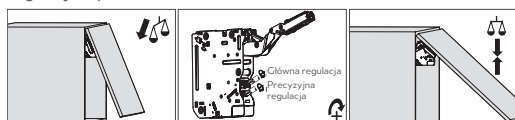


"+" zwiększanie siły domykania (należy przekręcić śrubę w przeciwnym kierunku do ruchu wskazówek zegara)
"- " zmniejszanie siły domykania (należy przekręcić śrubę zgodnie z ruchem wskazówek zegara)

Rugulacja frontu

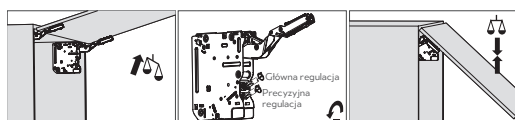
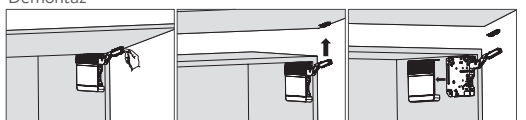


Regulacja siły otwarcia



Regulacja

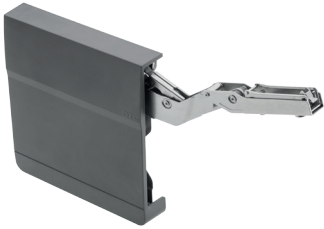
Demontaż



Regulacja

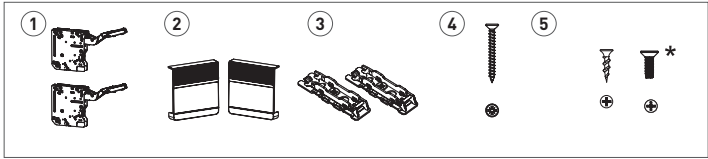


Ramię podnośnika może wyskoczyć powodując kontuzję.
Nie zamykaj ramienia bez zamocowanego frontu.



PL ИНСТРУКЦИЯ

Подъемник для дверей



Содержимое набора

- 1. 1х набор подъемников
 - 2. 1х набор заглушек
 - 3. 1х набор креплений к фронту
 - 4. 8х шурупы для дерева Ø 4x35mm
 - 5. 4х шурупы для дерева Ø 4x16mm
- *4 х шуруп М4х16мм (для широких алюминиевых рамок).

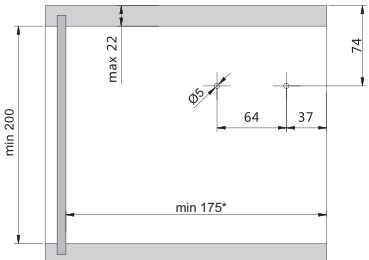
индекс набора				
Ориентировочная высота фасада	Показатель F	Пружина	белый	серый
250-400 мм	580-1250	слабая	PD-LIFT-LIGHT-10	PD-LIFT-LIGHT-80
400-500 мм	960-2040	средняя	PD-LIFT-MEDIUM-10	PD-LIFT-MEDIUM-80
500 мм	1080-3500	сильная	PD-LIFT-STRONG-10	PD-LIFT-STRONG-80

Показатель мощности F

F = высота фасада H (мм) x вес фасада с удвоенным весом ручки (кг)

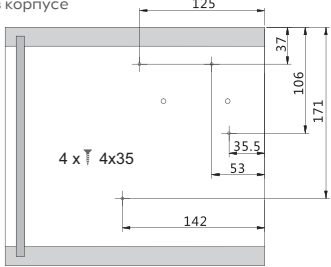
ПРОЕКТИРОВАНИЕ

размер установки / расстояние между позиционными отверстиями

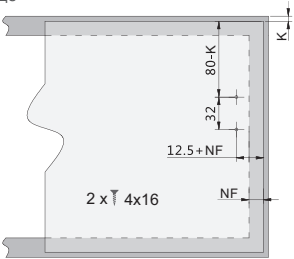


* при монтаже с подвеской min 240 мм

расстояние между монтажными отверстиями в корпусе

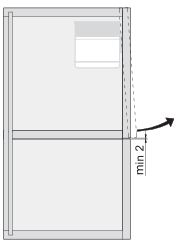


расстояние между монтажными отверстиями на фасаде

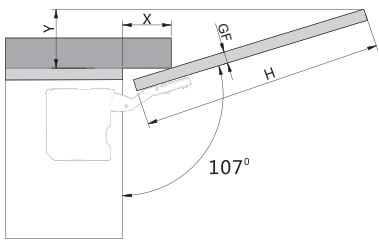


NF - наложение фасада
K - прорезь

Минимальная прорезь

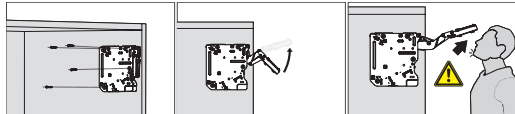


планирование установки с подвесной планкой



GF (мм)	16	19	22	26	28
X (мм)	70	58	49	35	26
Y (мм)	Y = H x 0.29 - 15 + GF				

Установка



Установка

Будьте осторожны во время открытия плеча

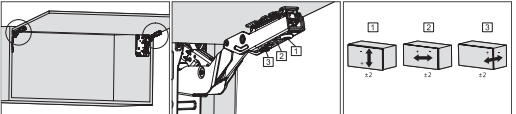
Плечо подъемника может выскочить и нанести травмы. Не закрывайте плечо без установленного фасада

Регулировка мощности



“+” увеличение силы закрытия (необходимо повернуть шуруп против направления стрелки часов)
“-” уменьшение силы закрытия (необходимо повернуть шуруп по направлению стрелки часов)

Регулировка фасада

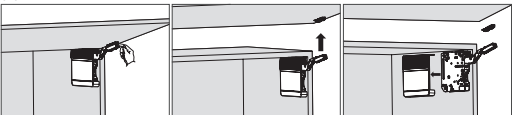


Регулировка силы открытия



Регулировка

Демонтаж



Регулировка



Плечо подъемника может выскочить и нанести травмы.

Не закрывайте плечо без установленного фасада

Продукт соответствует требованиям Директив Евросоюза и законоположений имплементирующих их в национальное законодательство. Дополнительная информация находится на веб-сайте www.gtv.com.pl и в декларациях соответствия.